

## Recuperadores de calor - HSD

# HSD 500 - 4300

### Máxima eficiencia

Incorpora un intercambiador en aluminio de flujo cruzado.

### Aislamiento termoacústico óptimo

Reduce al máximo las pérdidas y el nivel sonoro gracias a su panel tipo sandwich.

### Simplicidad de instalación y mantenimiento

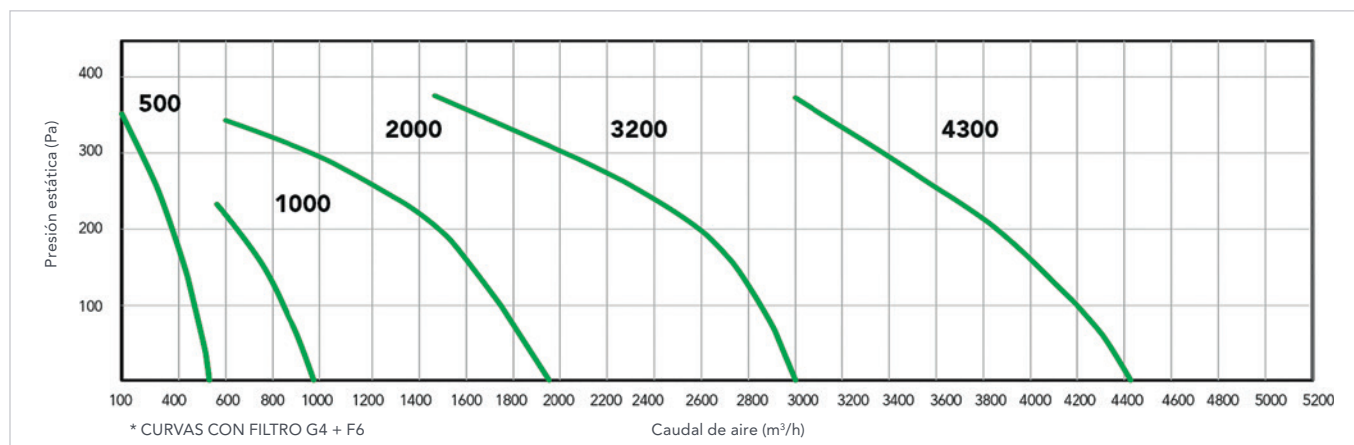
Fácil acceso desde cualquier lado de la máquina gracias a su diseño específico.

### Importante reducción del nivel sonoro

Garantizado con el sistema de ventiladores corriente continua.



Intercambiador en aluminio



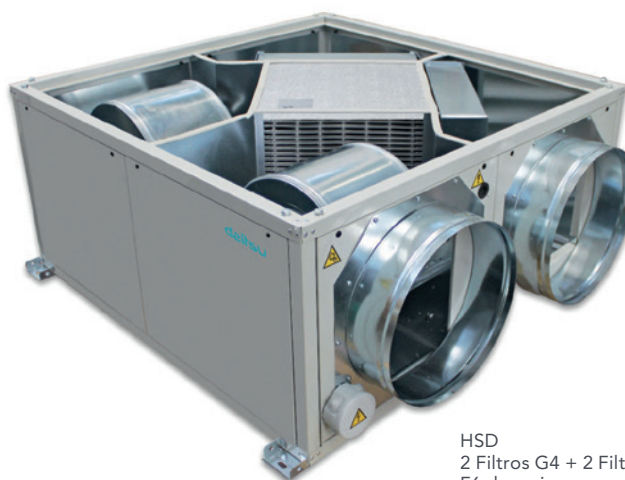
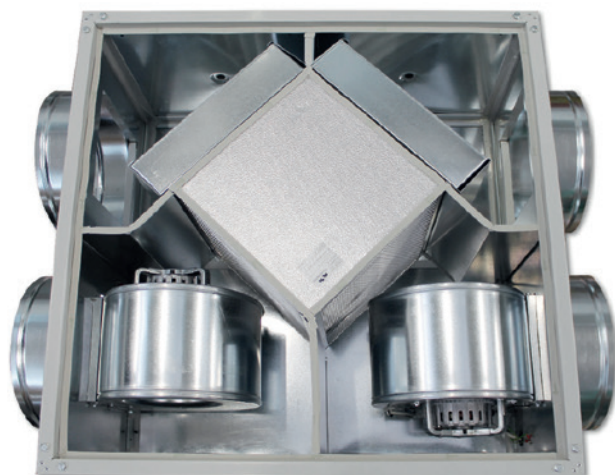
## Características técnicas

Modelos		500	1000	2000	3200	4300
Códigos		3IRD0006	3IRD0007	3IRD0009	3IRD0011	3IRD0012
Caudal máximo de aire	m³/h	500	1000	2000	3200	4300
Presión máxima disponible *	Pa	155	125	130	160	180
Tensión / Fases / Frecuencia	V/nº/Hz				220 / 1 / 50	400 / 3 / 50
Eficiencia máxima de recuperación **	%	58.7	56.4	50	53.8	54.6
Clase de eficiencia según UNE EN 13053		H4	H4	H4	H4	H4
Potencia máxima de recuperación **	kW	2.40	4.70	8.30	14.3	19.5
Presión sonora máxima a 1m	dB(A)	51	52	58	59	62
Dimensiones (Largo / Profundidad / Alto)	mm	750 / 750 / 295	900 / 900 / 410	1000 / 1000 / 470	1300 / 1300 / 530	1400 / 1400 / 705
Peso neto	Kg	41	68	99	155	235

\* Péstática útil calculada con filtro G4

\*\* T° Ext invernal - 5 °C (HR 80%) T° AMB. 20°C (HR 50%); T° Ext estival 32°C (HR 50%) T° AMB. 26°C (HR 50%)

Reservados los derechos a modificar modelos y datos técnicos.



HSD  
2 Filtros G4 + 2 Filtros  
F6 de serie

### Accesorios

Panel de control 3 velocidades pc1	"by-pass" externo	Cubierta para unidad vertical	Caja de relés de potencia	Cubierta Exterior	Filtros G4, F6, F7 y F8.
Kit transformación a unidad vertical	Sección batería eléctrica	Soporte "pies"	Control multifunción	Módulo Adiabático	
	Sección batería de agua	Sonda de temperatura remota	Válvula modulante de 3 vías motorizada	Control PCI 3 velocidades + Relés	