

Bajomostadores

Serie Pizzería - Ensaladas

PZ / S-SQ

Características principales:

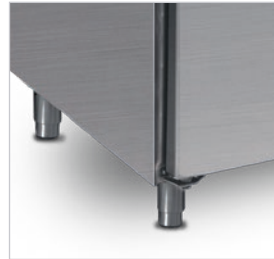
- Bajomostadores para pizzería y ensaladas de hasta 800 mm de profundidad con estructura interna y externa en acero inoxidable.
- Refrigeración ventilada que favorece la mejor conservación de los alimentos. Pies regulables en altura. Puertas dotadas con autocierre. Los modelos PZ llevan un cajón neutro, la superficie de trabajo en granito, así como 7 niveles de carga con doble guía que permiten albergar bandejas GN 1/1 y/o bandejas de 40x60. Los modelos S-SQ llevan vidrio de seguridad temperado curvo que permite visualizar las cubetas expuestas.
- La sobrevitrina VRX 1500/380 tiene capacidad para 6 cubetas GN 1/3 y la sobrevitrina VRX 2000/380 tiene capacidad para 9 cubetas GN 1/3.



Cerradura de serie.



Termostato digital.



Pies regulables en altura para los modelos PZ.



Desescarche automático para todos los modelos.

Características técnicas

Modelos		PZ 1610	PZ 2600	PZ 2610	VRX1500/380	VRX2000/380	S 900 SQ	S 903 SQ
Ancho	mm	1510	1510	2025	1500	2000	900	1365
Fondo	mm	800	800	800	395	395	700	700
Alto	mm	1000	1000	1000	435	435	1300	1300
Capacidad neta	l.	390	390	580	GN1/3 x6	GN1/3 x9	240	368
Temperatura	°C	+2~+8	+2~+8	+2~+8	+2~+8	+2~+8	+2~+8	+2~+8
Refrigerante	tipo	R134A	R134A	R134A	R134A	R134A	R134A	R134A
Desescarche	AUT/MAN	AUT	AUT	AUT	AUT	AUT	AUT	AUT
Compresor		Aspera	Aspera	Aspera	Aspera	Aspera	Aspera	Aspera
Consumo	kWh/24h	2,4	2,4	2,4	1,5	1,85	3	3,8
Peso neto	kg	262	257,5	326,5	31	36	70	108

Reservados los derechos a modificar modelos y datos técnicos

SERIE PIZZERÍA - ENSALADAS

SERVICIOS OPCIONALES*



Instalación, montaje y puesta en marcha



Mantenimiento, revisión y puesta a punto



Garantía total



Garantía mano de obra



Formación de producto



Personalización de proyectos

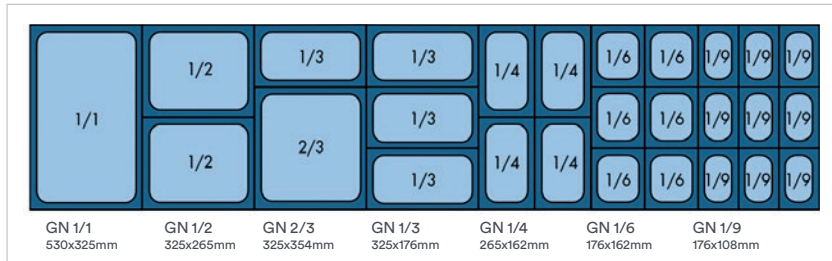


PZ 2610 TN

Armarios
Bajomostadores
Abatidores



S 903 SQ



DISTRIBUCIÓN DE CUBETAS MODELOS S-CG (cubetas no incluidas)
Modelo S900CG - 2 cubetas 1/1 o su equivalente en cubetas más pequeñas
Modelo S903CG - 3 cubetas 1/1 o su equivalente en cubetas más pequeñas

	PIZZERÍA			ENSALADAS	
Modelos	PZ 1610 + VRX 1500/380 (2 puertas)	PZ 2600 + VRX 1500/380 (2 puertas)	PZ 2610 + VRX 2000/380 (3 puertas)	S 900 SQ (2 puertas)	S 903 SQ (3 puertas)
Código	71RW0005	71RW0006	71RW0007	71RW0008	71RW0009

*Para contratar Servicios opcionales ver pág. 238-239